

Jedox 6 – What's New

Jedox 6 vereinfacht Ihre Datenanalyse, damit Sie Geschäftserfolge besser planen können: Sicherer – smarter – schneller – grenzenlos. Überall. Zu jeder Zeit.



1. Work transparently

Volle Kontrolle und Transparenz für revisions-sichere Planungen

Wachsende Anforderungen im Risk- und Compliance-Bereich erfordern zunehmend höhere IT-Unterstützung und zeigen die Schwachstellen reiner Excel-Lösungen auf: Es gibt keine festen Betriebsprozesse, keine Historisierung oder Dokumentation der Vorgänge. Die Folge ist ein Mangel an Revisionsicherheit, vor allem mit Blick auf Datenkonsistenz und Prozesstransparenz. Aufsichtsrechtliche Vorgaben werden bei komplexen, unternehmensweiten Planungs- und Reportingaufgaben so häufig nicht erfüllt, das unternehmerische Risiko steigt. Das neue Jedox 6 gibt Ihnen mit Audit- und Workflow Management-Features die Kontrolle zurück und unterstützt Sie dabei, regulatorische Compliance-Anforderungen abzudecken.

1.1 Compliance-Vorgaben erfüllen mit Jedox Audit Management

Eine der größten Herausforderungen für jede Planung besteht darin, Transparenz hinsichtlich der Datengrundlage, -konsolidierung und internen Prozesse zu schaffen und so Planungssicherheit zu gewährleisten. Jedox 6 ermöglicht Fachanwendern detaillierte Prozesssicherheit bis auf Zellebene: Das neue Audit Management ist ein umfängliches Jedox-Reporting „out of the box“, das sämtliche Datenveränderungen protokolliert, die in einem bestimmten Zeitraum pro Anwender durchgeführt wurden. Das Activity Protocol zeigt granular an, durch welche Operation sich ein bestimmter Wert verändert hat und macht die Daten so auch rückwirkend nachvollziehbar und sicher. Das neue Audit Management ist per Default deaktiviert, falls die Regularien Ihres Unternehmens oder Firmensitzes eine Protokollierung nicht zulassen sollten.

Im Microsoft Excel Add-in von Jedox haben Endanwender sogar die Möglichkeit, die Historie einer Datenzelle direkt abzurufen und die Veränderungen der Werte über einen Zeitraum aufzuzeigen. Dies geschieht mit Jedox so einfach wie ein Drill Through auf die Basisdaten.

Beispiel:

Die Geschäftsleitung erteilt Planungsvorgaben für die Bereichsleiter und Produktkategorien, eine Top Down-Planung wird im Jedox Web erstellt. Der Kundenverantwortliche prüft die Vorgaben und nimmt manuelle Anpassungen vor. Die Anpassungen werden automatisch als „Bottom up“-Planung hochgerollt. Um auch noch Wochen später die einzelnen Planeingaben und Abstimmungsschritte des Gegenstromverfahrens genau nachvollziehen zu können, reicht ein Blick auf das Jedox Audit Management der einzelnen Zelle (z.B. Umsatz im Q1, Region Südwest, Vertriebsmitarbeiter A, Produkt B).

“

Mit Jedox können wir unsere Daten bis auf Kontoebene einsehen und detailliert sagen, wo jede einzelne Planzahl genau herkommt und wer sie warum eingetragen hat.

”

Marion Seidenstücker, Leiterin Zentrales Konzerncontrolling, Vivantes

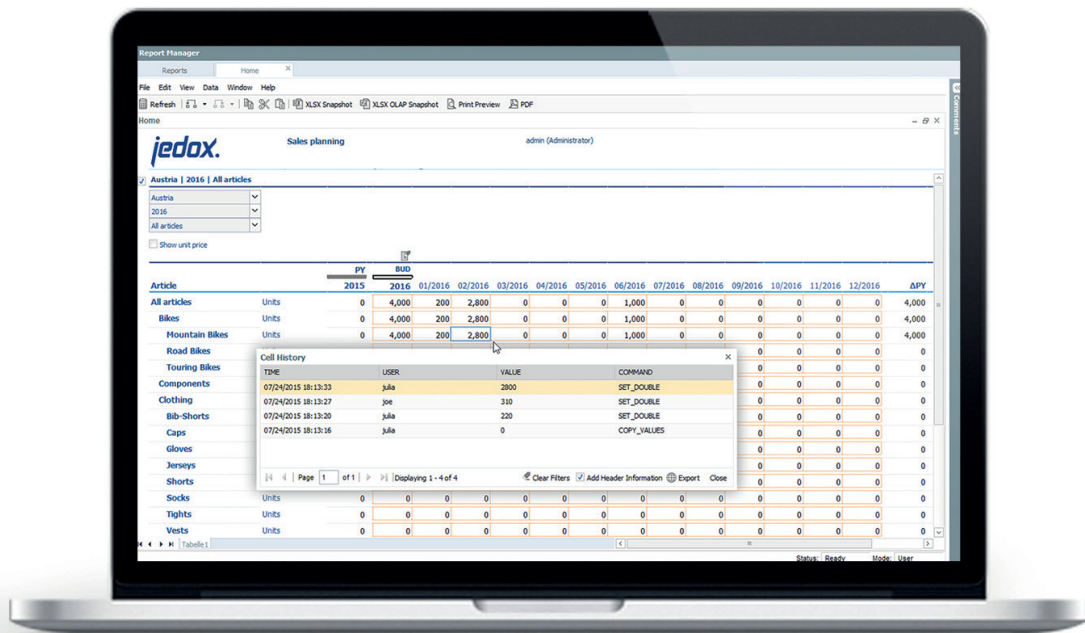


Abbildung 1: Cell History

Per Rechtsklick auf die Zelle öffnet sich die neue „Cell History“ – über alle Frontends hinweg.

1.2 Planungsprozesse einfach abstimmen dank neuem Workflow-Template

Manuelle Abläufe, etwa während eines Budgetierungszyklus, können die Informationssicherheit beeinträchtigen, sorgen für erhöhten Abstimmungsbedarf zwischen den beteiligten Organisationseinheiten und sind ressourcenintensiv. Das neue Workflow-Template von Jedox 6 zeigt einen Best Practice-Ansatz, der dank intuitiv bedienbarer Web-Oberfläche Fachanwender ohne IT-Kenntnisse unterstützt. Nutzen Sie das Workflow-Template, um Ihre Planung in einzelne Prozessschritte zu unterteilen. Dank des Live-Monitorings behalten Sie vor allem bei komplexen Planungsprozessen stets den Überblick über den aktuellen Status.

Detaillierte Workflow-Eingaben:

- ▶ **Aktivitäten-Typus (z.B. Dateneingabe, Überprüfung, uvm.)**
- ▶ **Ausführender Mitarbeiter**
- ▶ **Folgeaktion (z.B. automatisierte Benachrichtigung senden)**
- ▶ **Fälligkeitsdatum**
- ▶ **Zugewiesener Report**
- ▶ **„Read only“-Angabe**

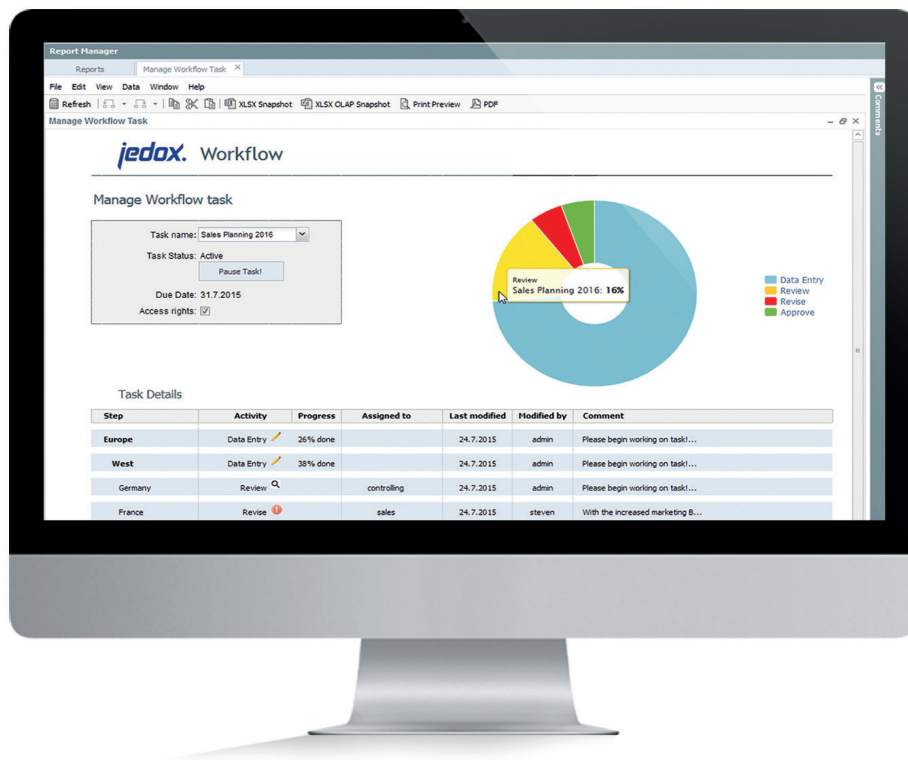


Abbildung 2: Workflow-Template für Jedox 6

Dank Live-Monitoring Planungsprozesse stets im Blick behalten

Beispiel:

Anstatt den Projektstatus per E-Mail durchzugeben, kommentiert das Controlling seine Analysen direkt im Jedox Web Workflow-Template und gibt die Ergebnisse für den nachfolgenden Teilprozess frei. Der Fachabteilungsleiter kann dort Maßnahmen, Kennzahlen und Verantwortlichkeiten definieren und mit Terminen hinterlegen. Automatisierte Statusmeldungen und eine klare Protokollierung sorgen für Transparenz.

“

Ein großer Vorteil ist, dass Jedox keine ‚Black Box‘ ist. Datenströme, Abhängigkeiten und Berechtigungen sind stets transparent.

”

**Oliver Dammann, Vertriebscontrolling,
MBG International Premium Brands GmbH**

Jedox 6 vereinfacht Ihre Datenanalyse, damit Sie Geschäftserfolge besser planen können: Sicherer – **smarter** – schneller – grenzenlos. Überall. Zu jeder Zeit.

2. Work smarter

jedox.



2. Work smarter

Produktivität erhöhen dank noch einfacherer Bedienbarkeit

Immer mehr Informationen müssen in immer kürzerer Zeit verarbeitet werden. Häufig setzen Unternehmen dabei auf komplexe Systeme, um der Datenflut Herr zu werden und sind somit inhaltlich und zeitlich von Spezialisten abhängig, um richtige Entscheidungen treffen zu können.

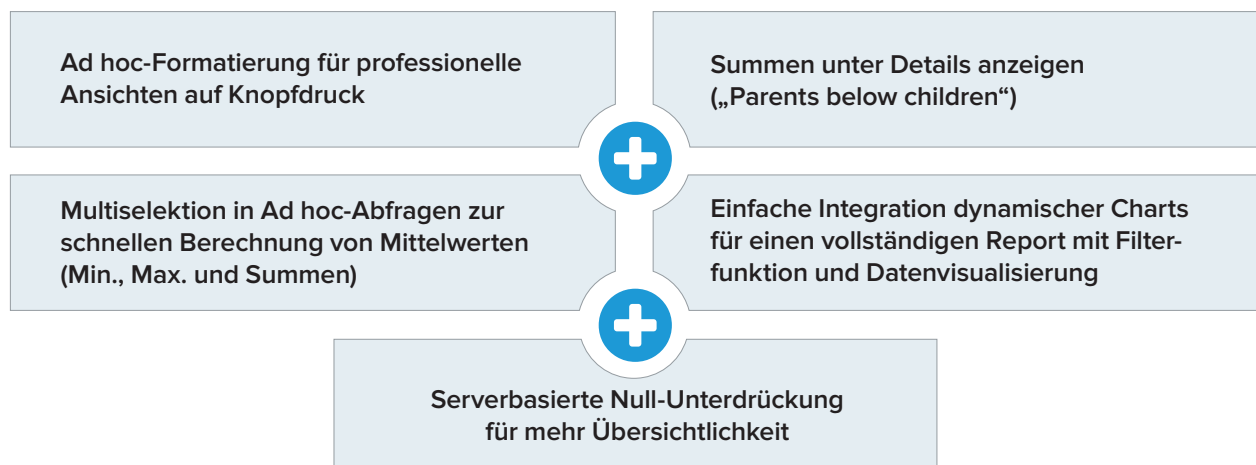
Mit Version 6 hat Jedox seine Software weiterentwickelt, um der Dynamik der heutigen Arbeitswelt zu entsprechen und Unternehmen den Weg zu einer wahrhaft datengesteuerten Organisation zu ebnen. Mit Jedox werden BI-Einsteiger aller Abteilungen dazu befähigt, schnell eigenständig zu planen, Daten zu analysieren und Berichte auf Knopfdruck zu erstellen. Dadurch können die Gesamtbetriebskosten des Software-Einsatzes noch weiter gesenkt werden.

2.1 Personalisierte Datenansichten

Ob bei Umsatzauswertungen, Personalplanungen oder Forecast-Reports: Der Schlüssel, um aus Daten wertvolle Informationen schließen zu können, heißt „Kontext“. Das neue Jedox 6 bietet Anwendern mit schnellen Datenabfragen eine komplett überarbeitete Datenansicht, die sich in einem reduzierten und modernen Design präsentiert. Im Hintergrund läuft dabei eine optimierte Abfragetechnik, die für noch einheitlichere Datenansichten über alle Komponenten der Jedox Suite hinweg sorgt: Während der User seine Datenansicht erstellt, etwa Umsatz nach Produktgruppe und Region, stellt der Jedox Web- bzw. Excel-Client sogenannte „Point of View“ Kontext-Informationen zusammen und speichert die Ansicht strukturiert ab.

Der zentrale OLAP-Server erhält somit nur eine einzelne Anfrage, wodurch die Komplexität gemindert und Analysen nochmals schneller werden. Was theoretisch klingt, bringt konkrete Vorteile für Jedox-User: Die neue Technologie vereinheitlicht die Abfragesprache zwischen den Clients und erhöht die Skalierbarkeit vor allem für große Datenmodelle. Einmal abgespeichert, ist die Ansicht über alle Frontends hinweg auch mobil erreichbar und kann personalisiert oder für das gesamte Unternehmen bereitgestellt werden.

Doch vor allem wird das Self-Service Ad hoc-Reporting Ihrer Unternehmensdaten mittels neuer leistungsstarker Funktionen noch smarter:



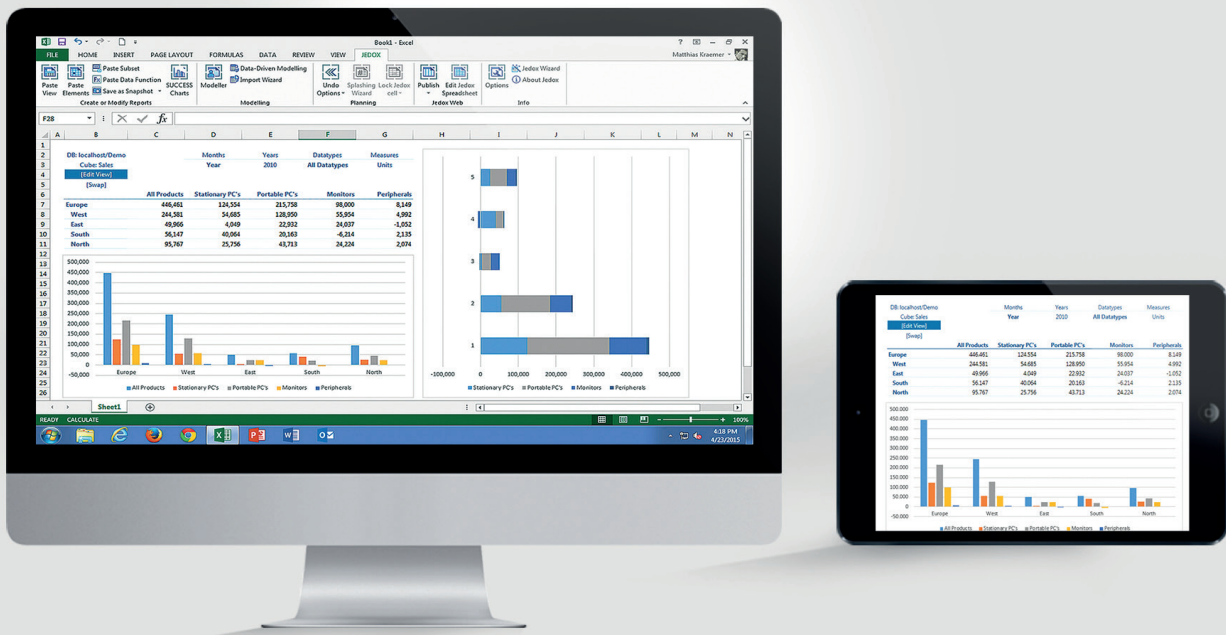


Abbildung 3: Einheitliche Datenansicht
In Excel, Web und Mobile (Cloud & On-premise)

2.2 „Beautiful by Default” – Ansprechende Berichte automatisch erstellen

Ein Business Intelligence-System sollte Ihre Unternehmensdaten nicht nur in Echtzeit analysieren, sondern die Ergebnisse ebenso schnell in aussagekräftige Visualisierungen und ansprechende Berichte verwandeln können. Das Entwicklerteam von Jedox hat den Look der Diagramme und Berichtarten modernisiert und bietet Anwendern visuell ansprechende Charts vom ersten Klick an. Dank des „Beautiful by Default“-Ansatzes verwenden Sie keine Arbeitszeit mehr darauf, Ihre Reports für das anstehende Management-Meeting optisch zu perfektionieren, sondern können sich der Datenanalyse und dem Ableiten von Maßnahmen widmen. Zahlreiche Formatierungsoptionen bieten Anwendern dennoch genügend Flexibilität, um Berichte an ihr Corporate Design anzupassen.

2.3 Self-Service Data Modelling

In Version 5.1 stellte Jedox ein Verfahren bereit, welches Fachanwendern ohne Programmierkenntnissen erlaubt, aus vorhandenen Daten mit einem Klick ein Datenmodell zu erstellen, analysieren und Szenarien zu simulieren. In Jedox 6 wurde dieses Self-Service-Prinzip weiterentwickelt und bietet Usern nun die Möglichkeit, unformatierte Daten schnell und einfach zu kennzeichnen und die zu importierende Struktur zu beeinflussen und zu ergänzen.

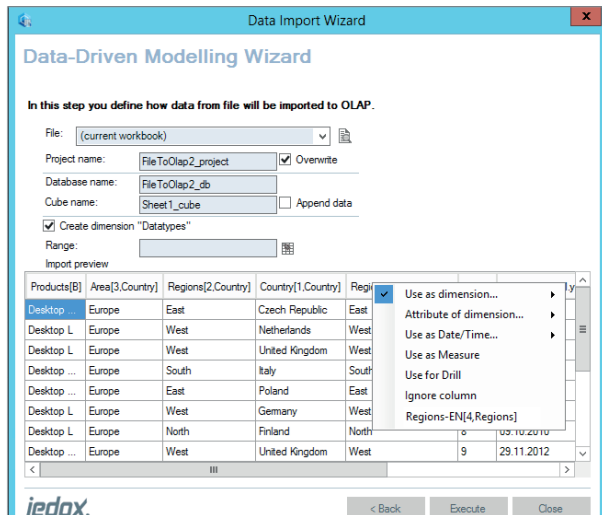


Abbildung 4: Data Import Wizard
Weiterentwickelter Data Import Wizard in Jedox 6

Beispiel:

Überführen Sie Ihre Daten aus Excel-Mappen in einen multidimensionalen OLAP-Datenwürfel und nutzen Sie die interaktive Datenvorschau, um Details Ihres Modells mit wenigen Klicks anzupassen.

2.4 Einfacher Arbeiten im Jedox Web-Spreadsheet

Gemäß seines „ExcelPLUS“-Konzepts hat Jedox auch das Web-Spreadsheet weiterentwickelt und erleichtert Excel-Usern das Arbeiten im Browser-Interface.

Das neue Jedox 6 bringt für Power User zusätzliche nutzerfreundliche ExcelPLUS-Funktionalitäten mit an Bord:

- ▶ Überarbeiteter Analyser für Ad hoc-Abfragen im Reportmodus
- ▶ Verwerfen von Änderungen im Jedox Spreadsheet
- ▶ Kopieren/Einfügen und Rückgängigmachen von Objekten wie Charts, DynaRanges oder Comboboxen im Jedox Spreadsheet
- ▶ Verbesserte Chart-Optionen, wie Ein-/Ausblenden von Achsen, Spalten und Zeilen

“

Jedox ist höchst flexibel, was es zu einem idealen Tool für datengetriebene Prozesse macht. Reports lassen sich sehr individuell ohne Formvorgaben gestalten und einfach an das Corporate Design anpassen.

”

**Didier Thomas, Leiter MIS-Systeme,
Banque CIC (Suisse)**

Jedox 6 vereinfacht Ihre Datenanalyse, damit Sie Geschäftserfolge besser planen können: Sicherer – smarter – **schneller** – grenzenlos. Überall. Zu jeder Zeit.

3. Work faster

jedox.



3. Work faster

Beschleunigte Datenbank-Performance für schnelle Business-Entscheidungen

Die Jedox OLAP-Datenbank ist das Herzstück der Business Intelligence- und Performance Management-Plattform von Jedox. Im Gegensatz zu traditionellen relationalen Datenbanksystemen rechnet dieser multidimensionale In-Memory-Server mit sehr hoher Geschwindigkeit. Denn die integrierte OLAP-Datenbank hält sämtliche Daten im Arbeitsspeicher und gewährleistet somit nicht nur einen schnellen Datenzugriff, sondern auch das Zurückschreiben und unmittelbare Konsolidieren von Analyseergebnissen. Jedox 6 ermöglicht es dank leistungsstarker neuer Features, die Abfragegeschwindigkeit der Jedox-Datenbank nochmals zu erhöhen und somit vor allem bei sehr großen Datenmengen eine verbesserte Performance zu erzielen.

3.1 Dynamic Data Engine (DDE) – Schnelligkeit durch Simplizität

Komplexe Berechnungen im OLAP-Server, vor allem mit mehreren Datenwürfeln, werden innerhalb der Jedox Suite mit Rules unterstützt und bislang mittels Markern beschleunigt. Marker kennzeichnen dabei bestimmte Business Logic (Rules), die bevorzugt verarbeitet werden sollen, um so die Performance zu erhöhen. Jede Anfrage an den OLAP-Server musste daher zunächst nach Markern untersucht werden, was den Ladeprozess unter Umständen verlängerte.

In der Software-Version Jedox 6 nutzen wir die Rechenkraft unserer GPU-Technologie auch für die OLAP-Analyse und reduzieren die Verwendung von Markern: Die neue „Dynamic Data Engine“ senkt die Komplexität der Business Logic, indem der OLAP-Server selbstständig erkennt, welche Business Logic priorisiert werden müssen und somit Abfragen dynamisch steuert.

Sie möchten die hohe Verarbeitungsgeschwindigkeit des DDE-OLAP-Servers von Jedox 6 nochmals erhöhen? Die massiv parallele Datenverarbeitung unserer GPU (Graphics Processing Unit)-Technologie ermöglicht die hochperformante Durchführung sämtlicher Rechenregeln, darunter auch „If-Statements“.

3.2 Zusammenhänge transparent machen mit dem „Business Logic Explorer“

Oftmals wird die Business Logic innerhalb eines BI-Datenmodells zu umständlich erstellt, senkt so die Performance und kann eine Fehlerquelle darstellen. Der neue „Business Logic Explorer“ von Jedox 6 visualisiert die Kalkulation der Business Logic und gibt Einblick auf die Rechenlogik des OLAP-Servers. Diese Informationen können dann zur Optimierung der Business Logic und Berechnung eingesetzt werden.

Zudem können Jedox-Power User komplett einsehen, wie sich ein bestimmtes Datenmodell berechnet und die Zusammenhänge bis auf Zellebene nachvollziehen. Vor allem in der Kollaboration mehrerer Fachanwender birgt diese optimierte Transparenz große Vorteile.

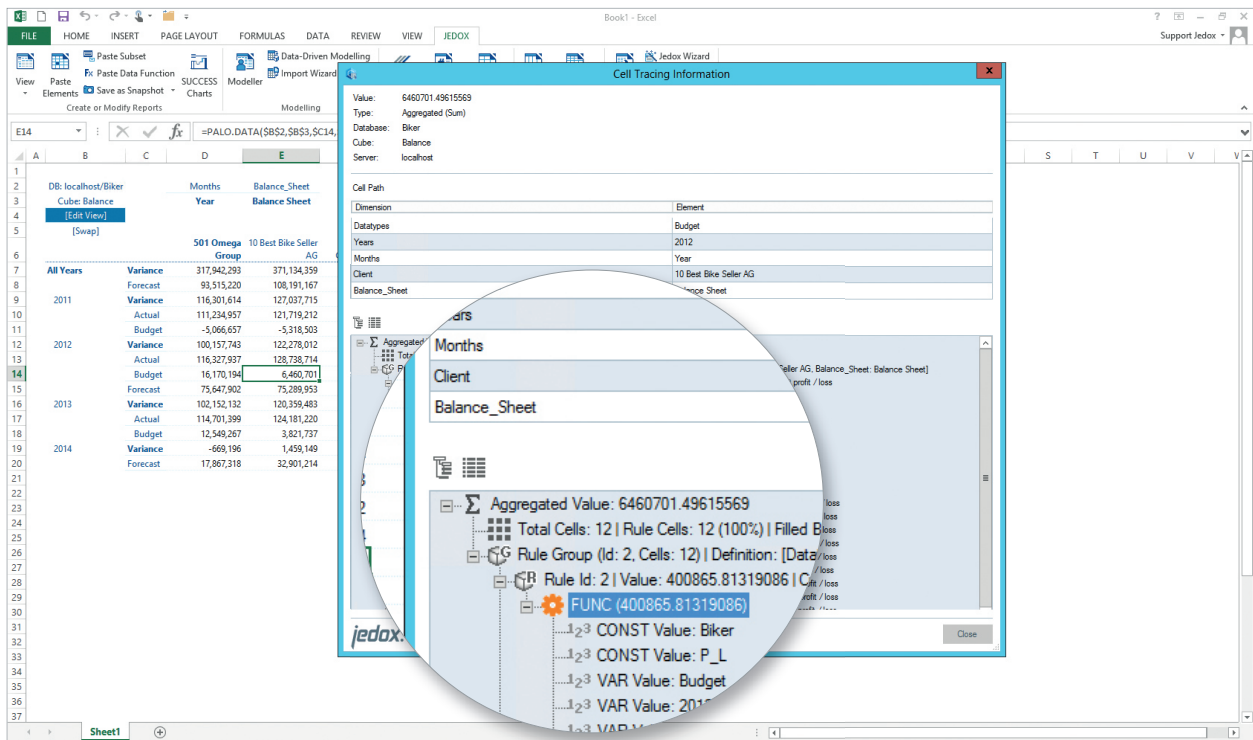


Abbildung 5: Business Logic Explorer

Transparente Zusammenhänge bis auf Zellebene dank „Business Logic Explorer“

3.3 Vereinfachte Datenaggregation (semi-additive Kennzahlen)

Je nach Kennzahl müssen die Methoden zur Datenaggregation für einzelne KPI gesondert definiert werden, etwa bei Fluss- und Bestandsgrößen. Mit Jedox 6 können Power User zwischen den Aggregationstypen „Mittelwert der Kindelemente“, „Erstes Kindelement“ oder „Letztes Kindelement“ wählen. Auch ein semi-additives Verhalten, bei dem nicht in allen Dimensionen einheitlich aggregiert wird, wird im neuen Jedox 6 unterstützt. Mit Rechtsklick können Sie im Jedox Modeller einfach auswählen, ob die Dimension für semi-additive Aggregationen genutzt werden soll.

Das erleichtert vor allem die Verarbeitung von Datenwürfeln, die auf Momentaufnahmen von Bilanzen über einen bestimmten Zeitraum basieren, etwa in der Budgetierung.

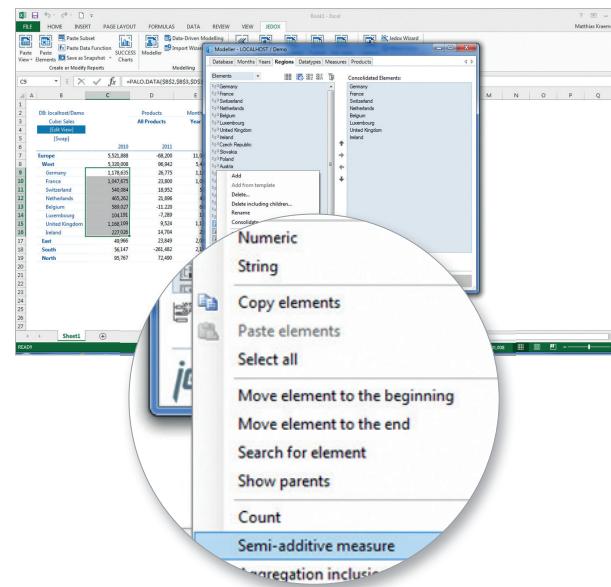


Abbildung 6: Semi-additive Kennzahlen

Neuer Dialog für semi-additive Kennzahlen

3.4 Performance Monitor: Überblick für Administratoren

Eine effiziente Steuerung der System-Performance gelingt, wenn man Spitzenzeiten und Systemauslastung immer im Blick hat. Mit dem neuen Performance Monitor von Jedox 6 können Administratoren auf sämtliche Performance-Kennzahlen ihres Jedox-Systems im Web zugreifen und per Zeitfilter analysieren.

Wichtige KPI werden übersichtlich als Kurven-
diagramm dargestellt, darunter:

- ▶ CPU-Nutzung
- ▶ Speicher-Auslastung (virtuell / physisch)
- ▶ Anzahl Threads
- ▶ Input/Output Benchmark
- ▶ Anzahl geöffneter Reports
- ▶ Anzahl eingeloggter User
- ▶ Performance von Rückschreibeaufgaben im OLAP-Server



Abbildung 7: Performance Monitor
Visualisierung von System-KPIs für Administratoren

“

Die Performance der Abfragen und
Dashboard-Refreshes ist sensationell.

”

Udo Stang, Head IT-Germany,
Project Manager Salesforce.com Europe,
Zimmer Germany GmbH

Jedox 6 vereinfacht Ihre Datenanalyse, damit Sie Geschäftserfolge besser planen können: Sicherer – smarter – schneller – **grenzenlos**. Überall. Zu jeder Zeit.

4. Work seamlessly



jedox.



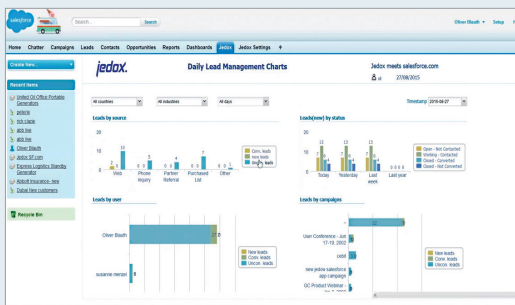
4. Work seamlessly

Bestens verbunden – mit Ihrer Systemlandschaft und Ihren Kollegen

Von ihren Business Intelligence- und Performance Management-Werkzeugen wünschen sich Fachanwender ein Maximum an Effizienz und Komfort. Dazu gehört auch zu jeder Zeit Zugriff auf die unterschiedlichsten Datenquellen im Unternehmen zu haben – ob in der Cloud oder On-premise. Jedox 6 bietet Ihnen neue Anbindungsmöglichkeiten zu zahlreichen Vorkonfigurierten Systemen, um Ihre heterogenen Datenquellen zu einer einheitlichen Sicht in der Jedox Suite zusammenzuführen. Damit nicht nur Ihre IT-Systeme eine Sprache sprechen, hält Jedox 6 ein neues Kollaborationstool bereit, das langwierige Absprachen mit den Kollegen überflüssig macht. Entdecken Sie grenzenloses BI & CPM.

4.1 Neue Konnektoren für den Daten-Rundumblick in der Cloud

Salesforce:

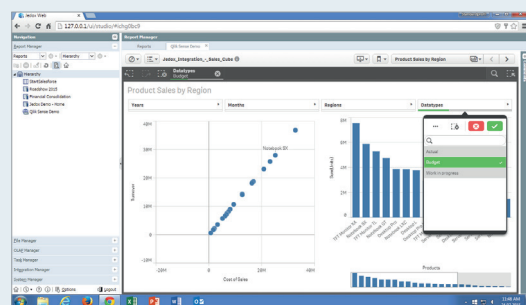


Mit dem Salesforce-Connector für Jedox kann das weltweit führende Cloud-CRM-Tool jetzt auch direkt mit der Jedox BI- und CPM-Plattform verbunden werden. Die leistungsstarken Reporting-, Analyse- und Planungsfunktionen von Jedox werden dabei in die Salesforce-Oberfläche integriert. Salesforce-User können dank des neuen Connectors von aussagekräftigen Berichten und Kundenauswertungen profitieren und ihre Marketing und Sales Performance nochmals steigern.

Jedox-Anwender greifen auf das Beste aus beiden Welten zu – Cloud-CRM und Business Intelligence – und können ihr CRM- sowie BI-System in der Cloud verknüpfen.



Qlik:



Erfahrungen sind erst dann wertvoll, wenn man zukünftige Entscheidungen aus ihnen ableitet. Daher reicht Unternehmen der reine Blick zurück auf Ist- und Vergangenheitsdaten nicht aus, um Prozesse intelligent zu steuern. Für Anwender der Qlik-Software für Data Discovery-Lösungen ermöglicht die neue Jedox-Schnittstelle nun auch Planungen und Budgetierung. Der Jedox Integrator wandelt Plandaten aus Jedox in Qlik .qvx-Dateien um, die einfach in sämtliche Qlik-Anwendungen geladen werden können. Auf diese Weise können Qlik-User mit Jedox ihre Planungsprozesse optimieren.



SAP HANA:

Mit der neuen Connectivity zu SAP HANA können Jedox-User einfach an ihre HANA-Datenbank anknüpfen. Unternehmen, deren SAP ERP/BW bereits auf der In-Memory HANA-Datenbank laufen, können ihr Jedox-System genauso bequem wie bislang in ihre SAP-Landschaft integrieren und direkt auf HANA-Daten zugreifen.



Hadoop & Cloudera:

Apache Hadoop ist ein mächtiges Software-Framework, mit dem die parallele Verarbeitung sehr großer oder disparater Datenmengen bis zu Petabyte-Größe möglich ist. Diese Datenmassen sind häufig jedoch unstrukturiert und liefern keinen echten Erkenntnisgewinn. Sollten Sie bereits Apache Hadoop von Cloudera nutzen, um komplexe Computing-Aufgaben zu lösen, können Sie das Tool direkt mit der Jedox Suite verbinden, damit aus „Big Data“ auch „Business Insights“ werden. Über das komfortable Web-Interface des Jedox Integrator können Anwender nicht nur Daten aus Hadoop automatisch und programmierfrei in die Jedox-Datenbank überführen, sondern auch komplexe Transformationen und Aggregationen modellieren. Das ist „Big Data Integration“ mit Jedox.



4.2 Einen Schritt voraus: MS Office 365-Anbindung

Geringe Investitionskosten, höhere Agilität, einfache Skalierbarkeit – Jedox bietet seinen Anwendern eine attraktive Cloud-Lösung mit schnellem Return on Investment. Auch weitere Business-Prozesse, etwa CRM-Dienste wie Salesforce.com, wandern in die Cloud und klassische Office-Anwendungen folgen. Wenn Ihr Excel-Tool demnächst in die Microsoft Office 365-Cloud steigt, ist Jedox bereit: Das neue Jedox 6 bietet schon jetzt eine direkte Anbindung an die Office-Cloud und ermöglicht „Publishing to MS Office 365“ auf Knopfdruck. Erhalten Sie Jedox-Ad hoc-Views im gewohnten Look & Feel und editieren Sie Ihre Reports direkt in Office 365.

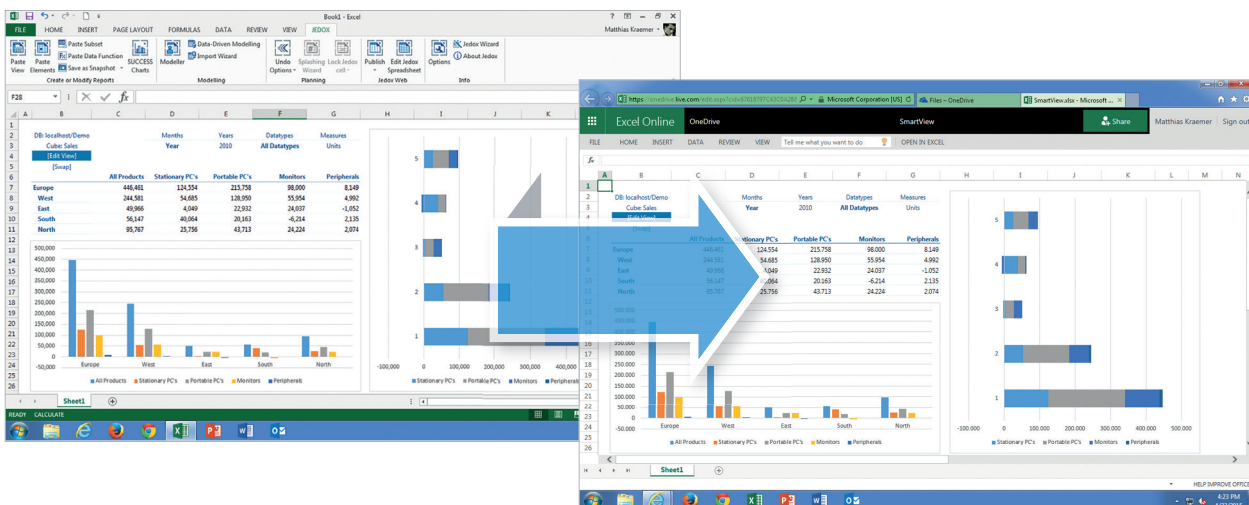


Abbildung 8: Excel to MS Office 365
Direkte Übertragung von MS Excel zu Office 365 mit Jedox 6

4.3 Einfacher Vernetzen mit dem Jedox Collaborative BI-Tool

Das Einsammeln relevanter Daten ist häufig ein Zeitfresser in abteilungsübergreifenden Projekten, wie etwa einer integrierten Unternehmensplanung oder Personalplanung. Jedox unterstützt Fachanwender daher mit einer zentralen Datenbank, die als „Single point of truth“ für Datensammlungs- und Analyseprozesse dient und das mühsame Verteilen von Planungsmappen überflüssig macht.

Jedox 6 vereinfacht die Interaktion weiter und bietet Ihnen dafür eine neue Social Collaboration-Plattform: Anwender können im Jedox Web-Report individuelle Kommentare hinzufügen und vorherige Beiträge, ähnlich eines Social Media-Tools, direkt beantworten oder Anhänge hochladen. Auf diese Weise können Sie Informationen schneller im Unternehmen teilen und auch mehrere Fachbereiche koordiniert, ressourcensparend und ohne Redundanzen zusammenarbeiten.

Feature-Details:

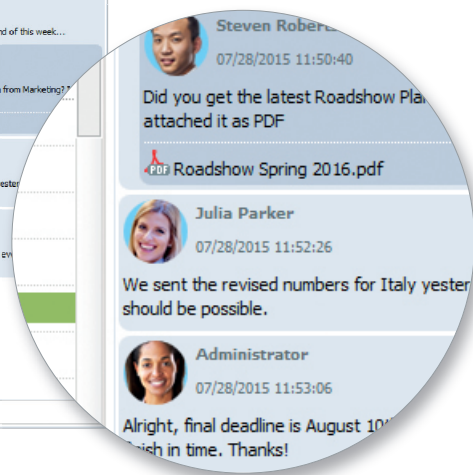
- ▶ Individuelle Kommentar-Streams pro Report
- ▶ Personalisierte Avatare für einfache Zuordnung
- ▶ „Direct reply“-Funktionalität
- ▶ Anhänge mit einem Klick hochladen (PDF, Grafiken, Powerpoint, Office 365-Snapshots, uvm.)
- ▶ Publishing in MS Office, Web, Cloud, Mobile

Beispiel:

Geben Sie Kommentare auf Sales-Dashboards ab, um Ihre Forecast-Ergebnisse mitzuteilen oder neue Plandaten zu kommentieren.

Region	Act. 12	Act. 13	Budget	Var.	In Progress	Sent	Rejected
Austria	4,219	4,447	1,756	2,691			
Czech Republic	3,843	4,051	2,021	2,030			
Poland	3,893	4,104	2,023	2,082			
Slovakia	2,927	3,085	1,218	1,867			
Denmark	2,318	2,444	1,200	1,244			
Finland	4,032	4,250	1,818	2,432			
Norway	4,177	4,403	1,883	2,520			
Sweden	2,219	2,339	1,000	1,339			
Andorra	604	637	241	396			
Italy	6,534	6,888	2,609	4,279			
Marokko	581	613	232	381			
Portugal	2,493	2,628	995	1,633			
Spain	8,534	8,996	3,407	5,589			

Abbildung 9: Collaborative BI mit Jedox 6
Individuelle Kommentar-Streams pro Report



“

Mit dem Jedox Salesforce-Connector haben wir den Status unserer Vertriebsprojekte immer aktuell im Überblick und können sehr gezielt und zeitnah reagieren.

”

Thomas Kremer, Head SalesControlling,
Zimmer Germany GmbH

Jedox 6 vereinfacht Ihre Datenanalyse, damit Sie Geschäftserfolge besser planen können: Sicherer – smarter – schneller – grenzenlos.
Überall. Zu jeder Zeit.

5. Work anywhere



jedox.



5. Work anywhere

Grenzenloser Zugriff auf Ihre Daten mit Mobile BI

Um das Zeitmanagement zu optimieren und wichtige Ressourcen auszuschöpfen, erlauben es Mobile BI-Lösungen auch unterwegs, per Smartphone und Tablet-PC, auf aktuelle Unternehmensdaten zuzugreifen. Jedox war einer der ersten BI-Anbieter, der seinen Kunden Innovationen wie mobile Dashboards, Simulation auf dem Tablet oder Apps für eine mobile Planung angeboten hat und eröffnet Ihnen mit dem weiterentwickelten Jedox 6 eine vollkommen neue Art des mobilen Arbeitens.

5.1 Unified Mobile Experience

Aus Jedox Mobile Ad hoc und Jedox Touch wird Jedox Mobile! Mit dem neuesten Release bietet Jedox Ihnen eine integrierte Mobile BI-App an, die über alle Endgeräte und Betriebssysteme hinweg hohe Funktionalität, verbesserten Nutzerkomfort und die für Geschäfts-Apps erforderliche Sicherheit gibt. Ob über Desktop-PC, im Jedox Web, in der Cloud oder mobil auf dem Smartphone oder Tablet – Anwender genießen jederzeit eine konsistente Nutzererfahrung.

5.2 Touch-optimierte Oberfläche

Die Benutzeroberfläche der Jedox Mobile-App wurde von Grund auf überarbeitet und an das mobile Navigations- und Surfverhalten angepasst. Per Drag & Drop, „Pinch- & Zoom“-Technik, Wischen und Schwenken lassen sich nicht nur Ergebnisse und Datenvisualisierungen sofort anzeigen, sondern auch die Abfrageperspektive kann jederzeit angepasst werden.

Abbildung 10: Verbesserte Benutzeroberfläche
Vollständig in die Jedox-Welt integrierte Mobile-App



5.3 Mobile BI – Vollständig integriert in Web und Cloud

Zusätzlich zum bisherigen Excel to Mobile-Publishing von Cockpits, Reports, Dashboards, Micro Charts, Dynamic Charts oder Widgets, ist Jedox Mobile nun auch direkt mit Ihrer Jedox Web und Cloud-Anwendung verbunden. Greifen Sie noch schneller auf im OLAP-Server gespeicherte Daten zu und nutzen Sie den neuen Report-Browser für Tablet und Smartphone, um Berichte über alle Frontends hinweg zu bearbeiten.

5.4 Ad hoc-Dashboards einfach unterwegs erstellen

Die Mobile BI-App von Jedox 6 unterstützt dank der Touch-optimierten Oberfläche das schnelle Erstellen von Ad hoc-Dashboards. Anwender können somit nicht nur bestehende Berichte öffnen und verteilen, sondern Details auch unterwegs analysieren und individuelle Abfragen schnell und mit geringem Aufwand generieren. Mit den neuen Ad hoc-Dashboards von Jedox Mobile wird Ihr Smartphone oder Tablet zu einem produktiven BI- & CPM-Werkzeug befördert.

Abbildung 11: Ad hoc-Dashboard
Individuelle Abfragen unterwegs erstellen



5.5 Planung on the Go

Jedox Mobile ermöglicht durch seine „Write-back“ Funktion vollwertige Planungs- und Budgetierungsanwendungen auch unterwegs: Nutzer können mobil jederzeit auf die zentral hinterlegten Daten zugreifen und Analyseergebnisse schnell und einfach in die Datenbank zurückschreiben.

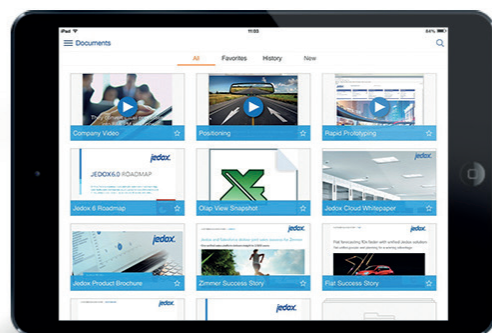
Beispiel:

Mitarbeiter im Außendienst können über ihr Smartphone oder Tablet Planzahlen, offene Posten oder Auftragseingänge von unterwegs in die zentrale Datenbasis einspeisen. Das beschleunigt sowohl den Planungs- als auch den Controllingprozess erheblich.

Abbildung 12: Mobiles Content-Management
Mobiles Content-Management für eine schnelle Informationsbereitstellung

5.6 Mobiles Informationsmanagement

Jedox Mobile bietet Anwender zahlreiche Möglichkeiten, um Informationen, Dashboards oder PDFs im Unternehmen zu verteilen und Kollaborationsprozesse zu optimieren – und das sowohl online als auch offline. Content kann individuell abgelegt werden und der Zugriff auf Ihre Report-Favoriten erfolgt in Sekunden. Dank modernster Verschlüsselungstechnologien sind Ihre Daten jederzeit sicher.



5.7 Optimierter Scheduler im Web und Mobile

Der Jedox Report Manager erlaubt das effiziente Bereitstellen von Inhalten, die im Jedox File Manager verwaltet werden. Dadurch lassen sich Reports als automatisierte PDFs benutzerdefiniert gemäß der Rechtevergabe verteilen. Für das neue Jedox 6 wurde dieser Scheduler weiterentwickelt und ermöglicht es nun, dass Batch PDF-Reports gleich mehreren Usern oder User-Gruppen bereitgestellt werden können. Reports und auch Excel-Sheets werden in einem zentralen Ordner abgelegt und sind für die definierte Empfängergruppe jederzeit zugänglich. Der Scheduler wird zudem auch mit der Jedox Mobile-Lösung synchronisiert, so dass Anwender von jedem Ort online und offline auf ihre Berichte zugreifen können. Die Erstellung einzelner Jobs pro Empfänger gehört somit der Vergangenheit an und Projektleiter sparen Zeit in der Bereitstellung relevanter Daten.

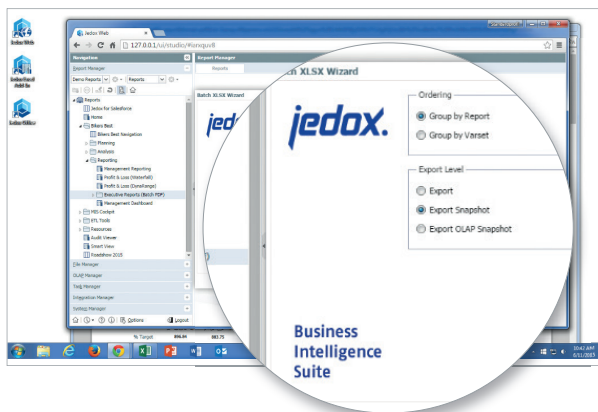


Abbildung 13: Überarbeiteter Scheduler
Zeitsparende Bereitstellung von Reports, PDFs und Spreadsheets

5.8 Cloud Konsole 2.0 – Mehr Freiheit, mehr Sicherheit, schnellerer Erfolg

Ob unterwegs über die Jedox Mobile-App oder von Ihrem Arbeits-PC – die neue Jedox-Konsole macht Cloud BI noch einfacher: Dank des komplett überarbeiteten Login-Bereichs sowie einer übersichtlichen Administrationskonsole im neuen „Look and Feel“ können Cloud-User den aktuellen Status ihrer Testphase jetzt auf einen Blick sehen sowie ihre Cloud-Instanz neu starten oder verlängern. Zudem können persönliche Einstellungen, wie etwa die Systemsprache, nachträglich angepasst und sämtliche Verbindungsdaten eingesehen werden. Jedox Cloud-Nutzer greifen dabei stets auf das neueste Software-Release Jedox 6 zu und profitieren darüber hinaus von einer verbesserten Performance der Cloud-Instanz.

“

Unser Unternehmen setzt iPads ein. Jedox hat für uns den großen Vorteil, eine Anwendung im Web zu erstellen und sie für das iPad unmittelbar verfügbar machen zu können.

”

Albert de Boer, IT-Manager, Royal Nootboom



JEDOX 6 DOWNLOAD

Testen Sie Jedox 6 kostenfrei und erleben Sie eine integrierte Plattform für Business Intelligence & Corporate Performance Management.

www.jedox.com/de/produkt/bi-software-testen



FEATURE VOTING TOOL

Helfen Sie uns dabei, Jedox noch besser zu machen: Nutzen Sie das Jedox Feature Voting Tool in unserer Community und teilen Sie Ihre Ideen mit uns!

feedback.jedox.com



TECHNICAL WHAT'S NEW IN 6

Lesen Sie unser „Technical What's new in 6“-Dokument für noch mehr technische Informationen zu Erweiterungen & Feature-Optimierungen.

www.jedox.com/de/services/downloads

127
Länder



180
Partner



Die integrierte Jedox Suite für Planung, Analyse und Reporting unterstützt Anwender und Entscheider aus Finance, Sales, Einkauf und Marketing dabei, datengetriebene Geschäftsprozesse selbstständig durchzuführen und Entscheidungen auf einer validen Datenbasis zu treffen.

Über 1.700 Unternehmen in mehr als 127 Ländern nutzen Jedox bereits für ihre Realtime-Planungslösungen im Web, Mobile oder in der Cloud. Mit Standorten auf drei Kontinenten gehört die 2002 gegründete Jedox AG zu den führenden Anbietern von Business Intelligence- und Corporate Performance Management-Software. International verfügt das Unternehmen über ein Netzwerk aus über 180 zertifizierten Business-Partnern.

Erfahren Sie mehr über „Business-driven Intelligence“ unter: www.jedox.com.

ÜBER JEDOX

Impressum

HERAUSGEBER:

Matthias Krämer

CTO, Jedox AG

AUTOREN:

Diana Kuch

Public Relations Manager, Jedox AG

GESTALTUNG:

Sven Aker

Grafik-/ Webdesign, Jedox AG

Kontakt

Deutschland: +49 (0) 761 15147 0

Frankreich: +33 1 42 68 52 20

USA: +1 617 532 0388

APAC: +61 1300 406 334

E-Mail: info@jedox.com

Website: www.jedox.com

Blog: www.jedox.com/de/blog/

Twitter: [@JedoxAG](https://twitter.com/JedoxAG)

jedox.

